





60
03

WELCOME

KOGEL



KOGEL

KOGEL

KOGEL



PY 1971Y

KOGEL

KOGEL

60

70

80



KOGEL



GDA 98431

KRONE

PY 1971Y

KOGEL

60

70

80

KOGEL



KÖGEL



924 98431

KRONE

PY-1971Y

KÖGEL

KÖGEL

60

70

80



CE

KRONE



S0002400287992*

www.koegel.com

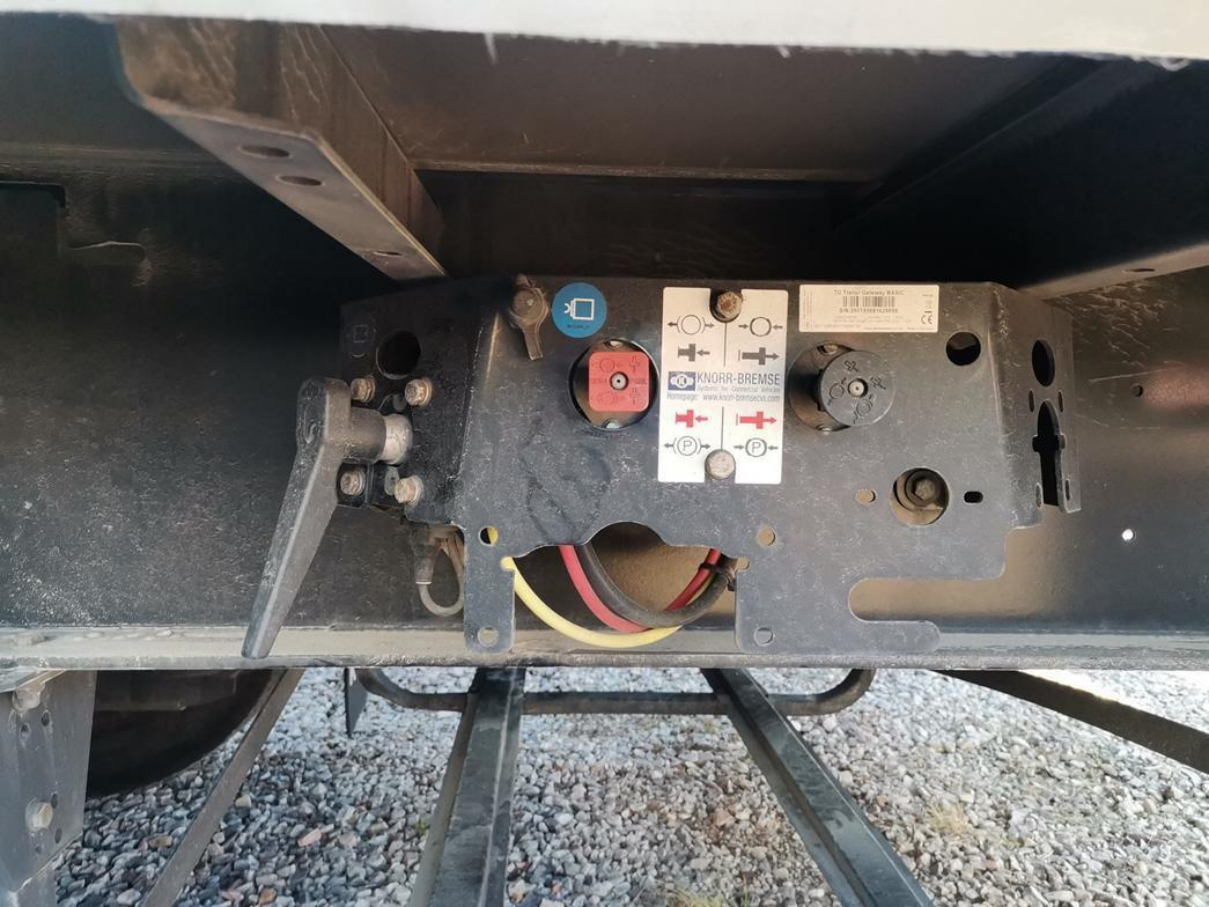
Blue identification sticker with technical specifications and a barcode.





NUR FÜR BREMSE
NUR FÜR ABS

KÖGEL



TC Motor Gateway B&B
80 200 1000 0000
www.knorr-bremse.com











PC
KOGEL
M1124



Kio

www.koegel.com





KÖGEL



KUGEL





EDGEL

www.edgel.com



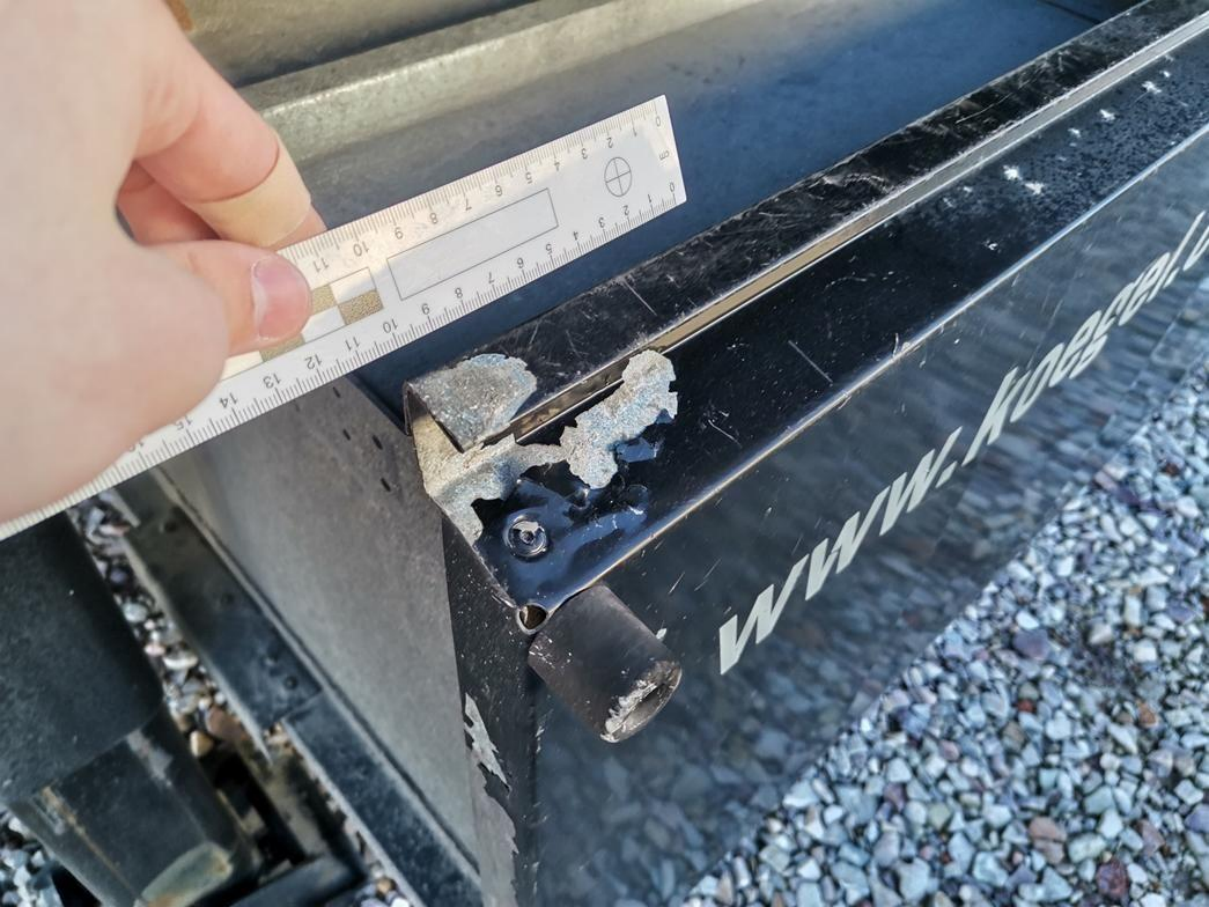








www.koegel.com





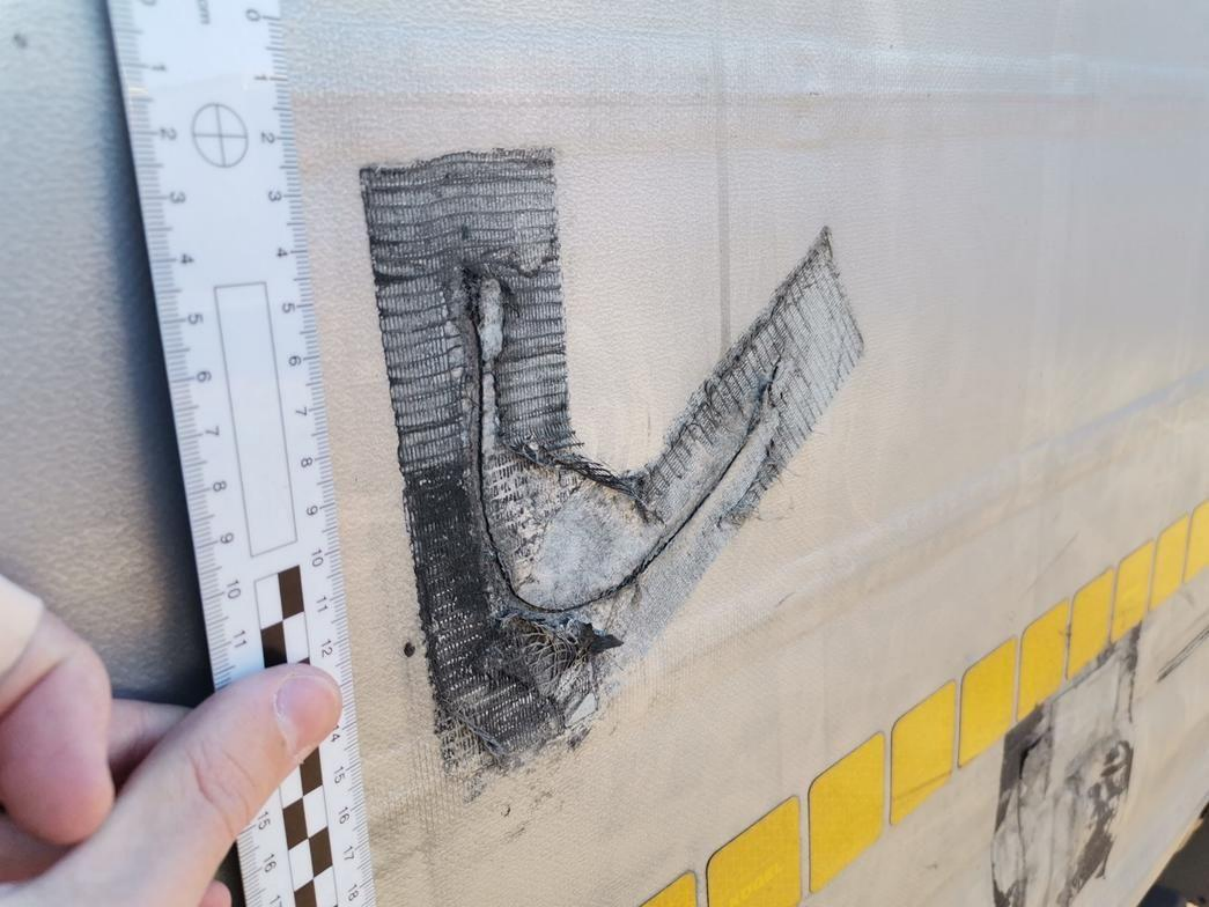


ÖGEL

SCANIA

HKL 12210P

LOWE







KOGEL

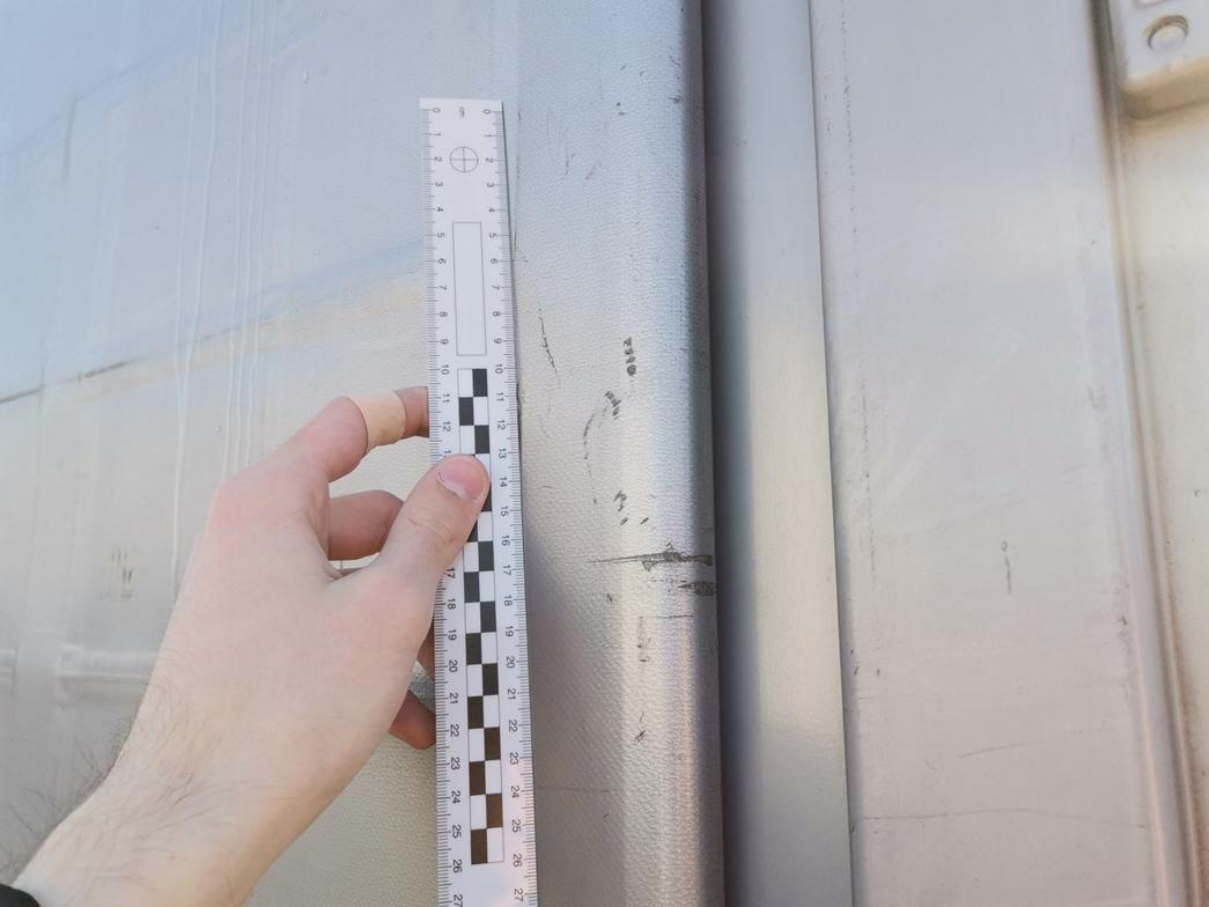
KOGEL

KOGEL

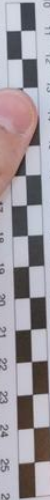
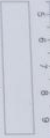
PY 197Y

KOGEL

60 70 80



0 1 2 3 4 5 6 7 8 9 10 11 12 13 14 15 16 17 18 19 20 21 22 23 24 25 26 27



2110



KOGEL



8431
NE
PY 1971Y

KOGEL

60

70

80

KOGEL







Reflexallen
Environnement
Le Jolif



Reflexallen





KÖGEL

KÖGEL



KOGEL



KRONE

PY 1971Y

KOGEL

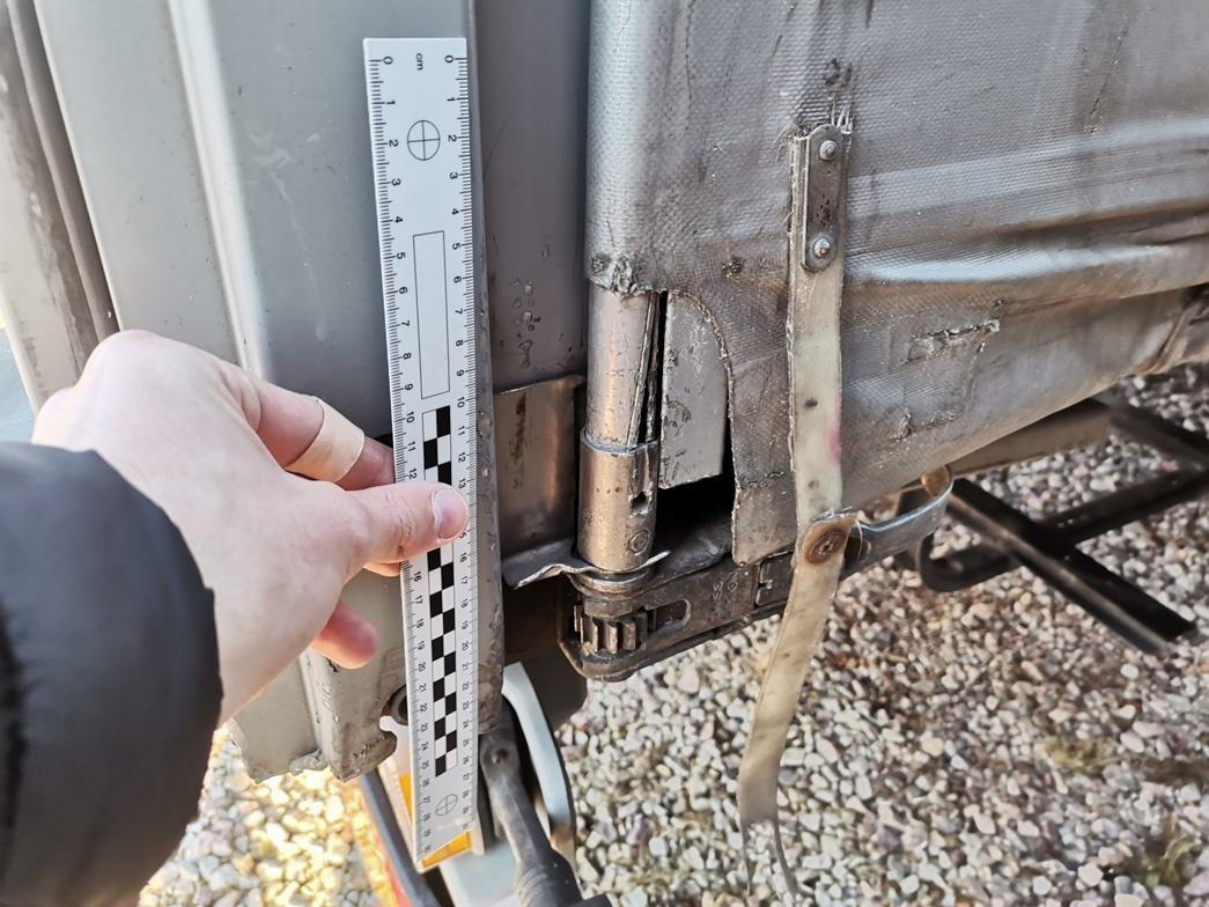
60

70

80



KOGEL







KOGEL

cm

0 1 2 3 4 5 6 7 8 9 10 11 12 13 14 15 16 17 18 19 20 21



KOGEL

KOGEL

KOGEL



KÜGEL









www.koegel.com



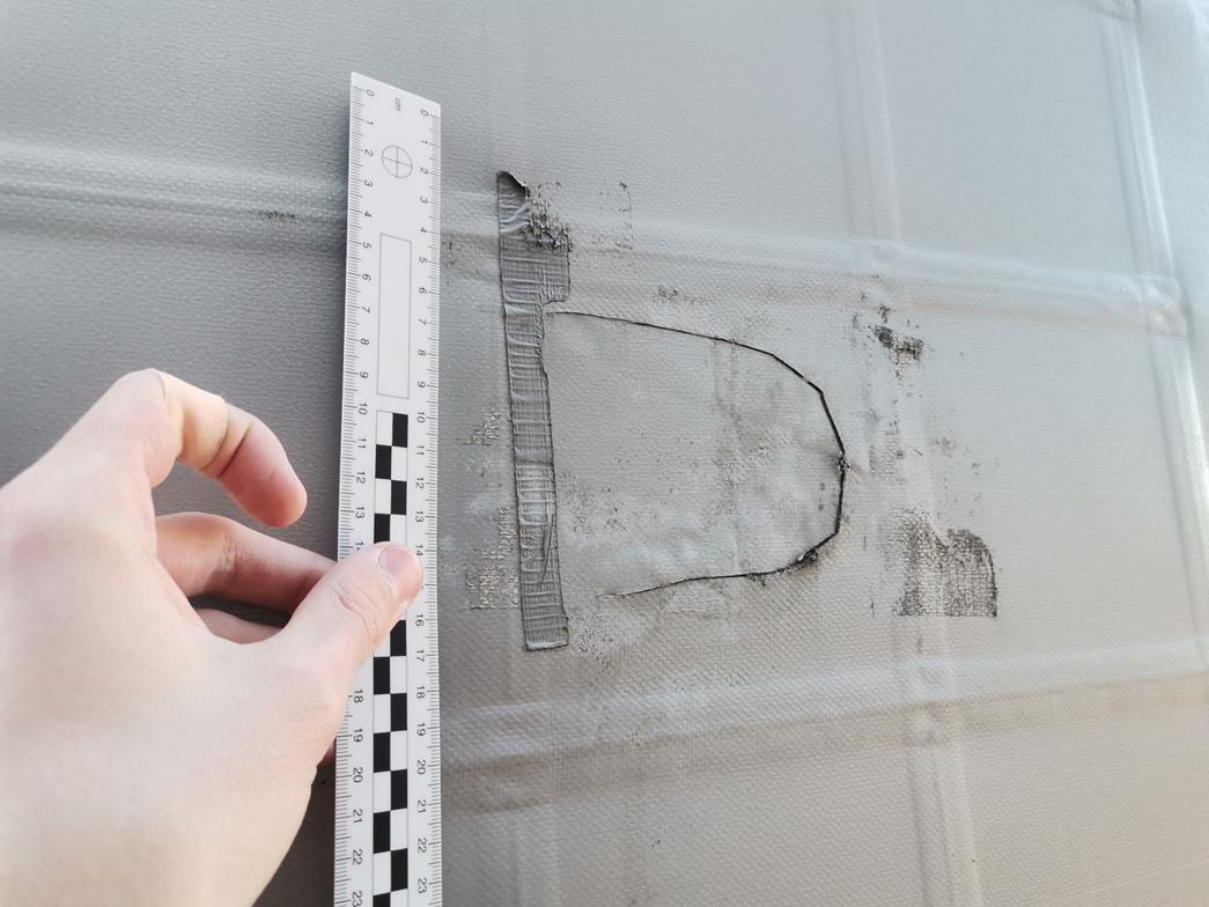




KÖNIG











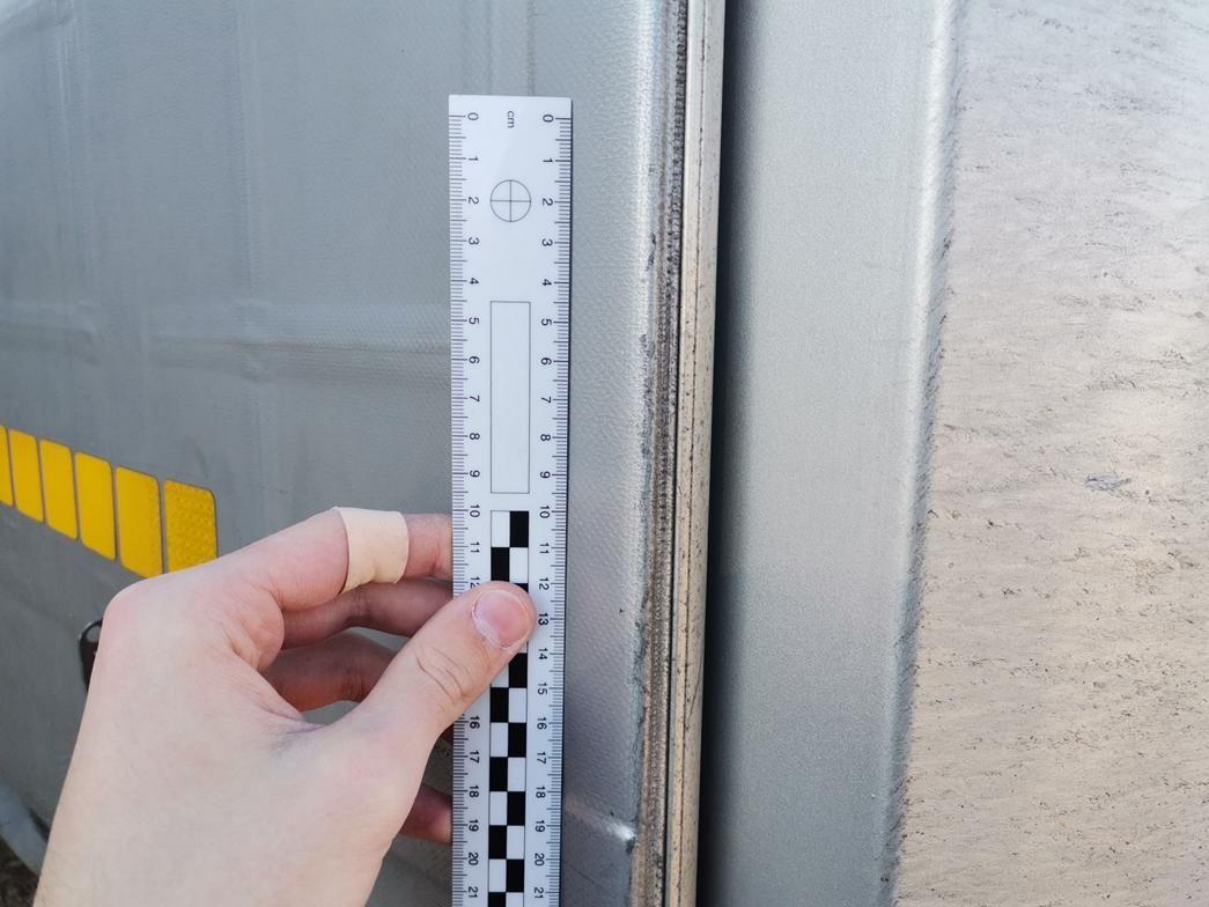












0 1 2 3 4 5 6 7 8 9 10 11 12 13 14 15 16 17 18 19 20 21

cm

0 1 2 3 4 5 6 7 8 9 10 11 12 13 14 15 16 17 18 19 20 21





X TERMIN BADAŃ TECHNICZNYCH

10.02.2024

m.p.

DATA

PODPIS

X TERMIN BADAŃ TECHNICZNYCH

20250219

SKP DZ 208

WWW/DZ100

0240219

DATA

PODPIS

X TERMIN BADAŃ TECHNICZNYCH
15.02.2026

SKP P.p. 017

PSL ID 0028

DATA

PODPIS

X TERMIN BADAŃ TECHNICZNYCH

m.p.

DATA

PODPIS

X TERMIN BADAŃ TECHNICZNYCH

m.p.

DATA

PODPIS

X TERMIN BADAŃ TECHNICZNYCH

m.p.

DATA

PODPIS

AGENCIJA LITETEKOM

---ZAWIESZENIE PNEUMATYCZNE---



A - numer rejestracyjny pojazdu, B - data pierwszej rejestracji pojazdu, C - dane posiadacza pojazdu / właściciela pojazdu, D - dane pojazdu, E - numer identyfikacyjny pojazdu, E1 - maksymalna masa całkowita, G - masa własna, H - okres ważności dowodu, F - data wydania dowodu rejestracyjnego, K - numer świadectwa homologacji typu pojazdu, R1, R2, R3 - dane silnika, Q - atomowa masa do czyszczenia w kW/kg, S1, S2 - liczba miejsc siedzących/leżących, E2, E3 - dopuszczalna masa całkowita pojazdu / zespołu pojazdów, J - kategoria pojazdu, L - liczba osi, O1, O2 - maksymalna masa całkowita przyczepy z hamulcem / bez hamulca, X - poświadzenie przeprowadzenia badania technicznego pojazdu i daty następnego badania technicznego pojazdu.



Pouczenie:

Właściciel pojazdu jest zobowiązany zgłosić w ciągu 30 dni organowi, który wydał dowód rejestracyjny, wszelkie zmiany danych zawartych w dowodzie rejestracyjnym pojazdu.