





PTU-1597H









5W08953423

 Mercedes-Benz

TYP 963-4-A
ID 1,00 %
IHA= 2,61

Fahrzeugidentifikationsnummer
Vehicle Identification Number VIN

Made in Germany

Zulässiges Gesamtgewicht
Permissible total weight

Zulässiges Zug-Gesamtgewicht
Permissible combination weight

Zulässige Achslast, Achse 1
Permissible axle load, axle 1

Zulässige Achslast, Achse 2
Permissible axle load, axle 2

Zulässige Achslast, Achse 3
Permissible axle load, axle 3

Zulässige Achslast, Achse 4
Permissible axle load, axle 4

Zulässige Last der Achsgruppe
Permissible load on axle group

DAIMLER AG

e1*2007/46*0727

WDB9634031L897436

	18000	kg
	44000	kg
1-	7500	kg
2-	11500	kg
3-	XXXXX	kg
4-	XXXXX	kg
T-	XXXXX	kg

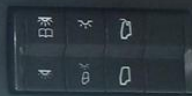
A 000 584 98 01







CTR 2 PH2



















MENU P

RDS A

ON

1 2 3 4 5 6

SEC

24V
MAX. 15 A

1 2 3 4 5 0

A/C

1 2 3 4 5 0

SAFETY

STOP

20
25
1/2



A/C
REST













Mercedes-Benz













PIN
TEL
3740

















TR 2712
MS 340501































„Przed podniesieniem
tablicy wyjąć i
ogrzewać przostawę”

Before raising the
platform, remove and
warm the platform

12403320



16340315.874332

© 2007 Daimler





357435
© 1997 GM Corp.



Continental Hybrid











PO 5RX24

MAM
Nederland Dealer B.V.





PIRELLI



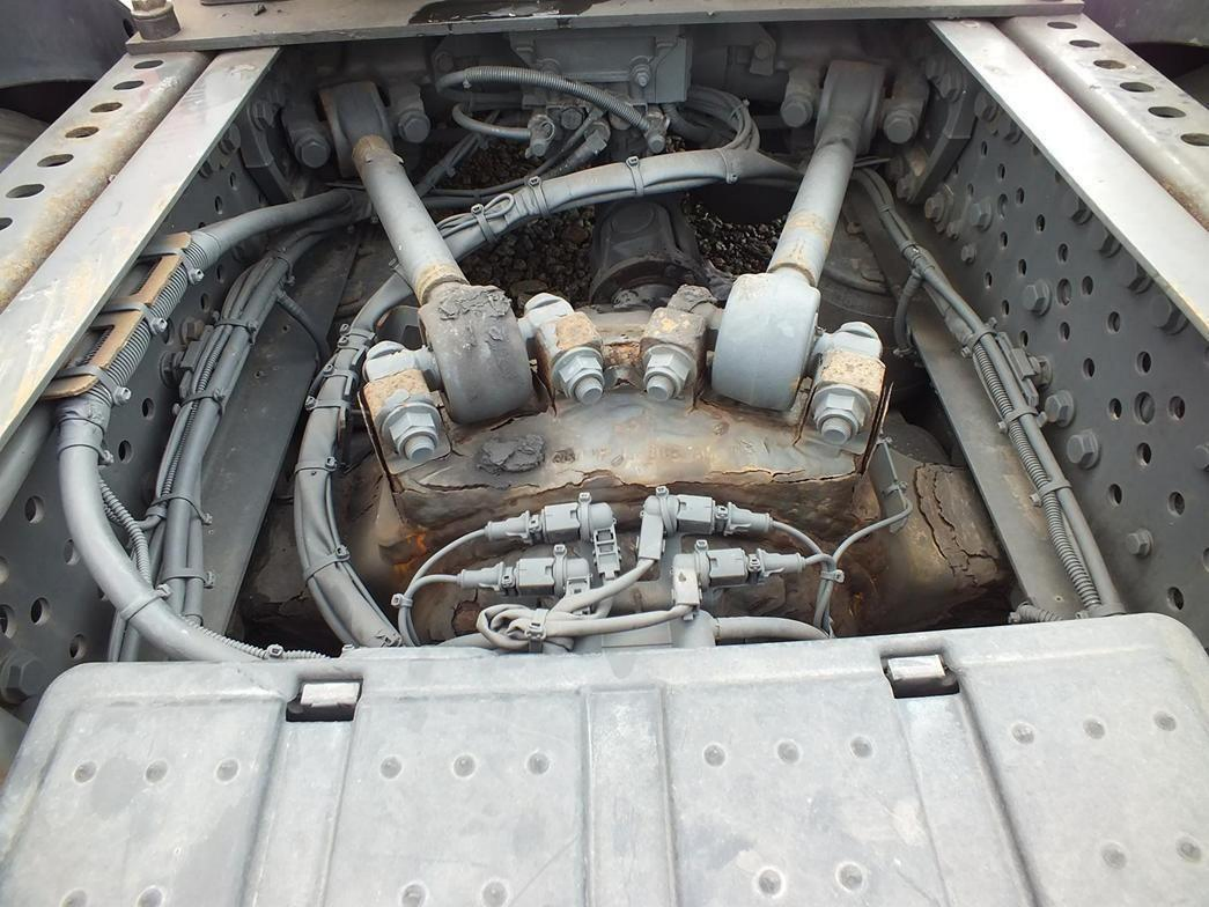




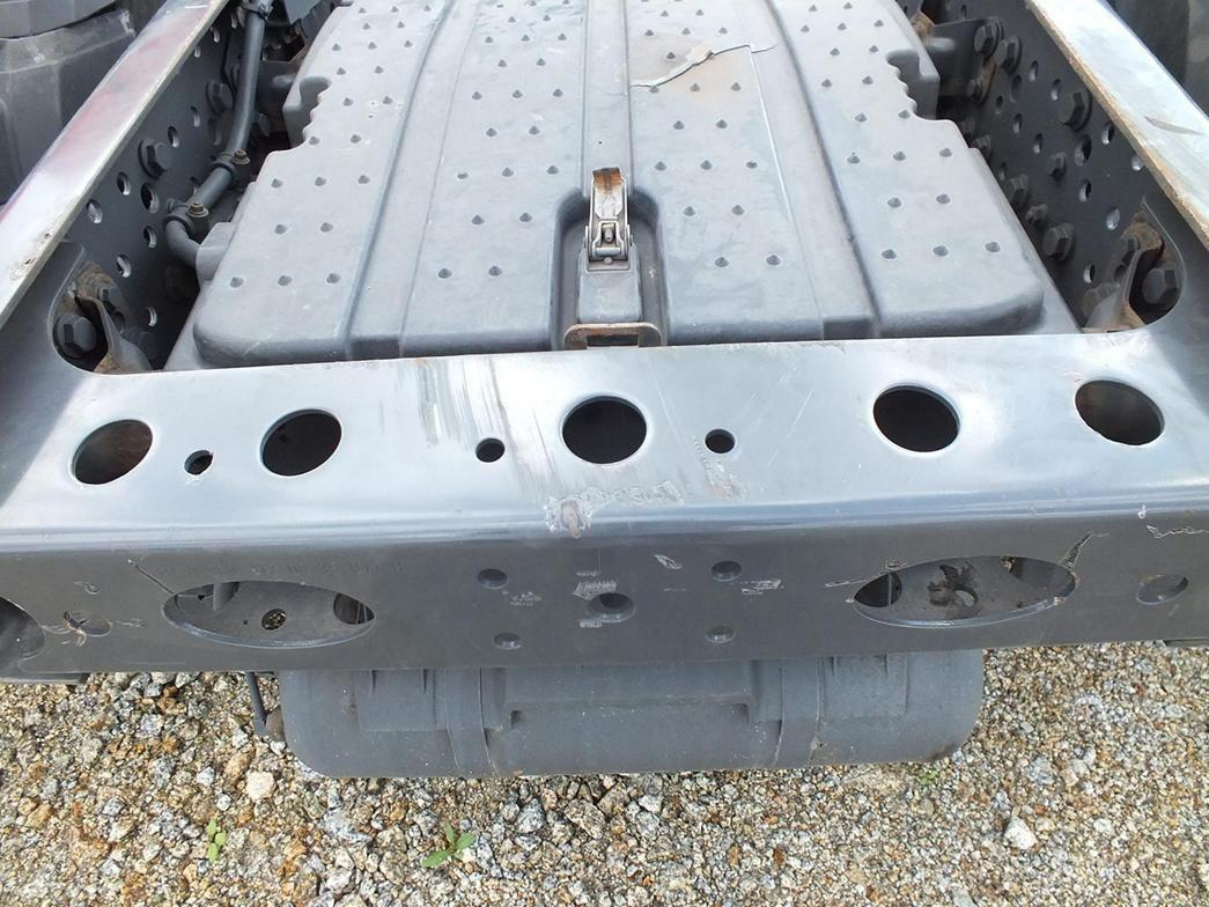
PL PTU 1597H











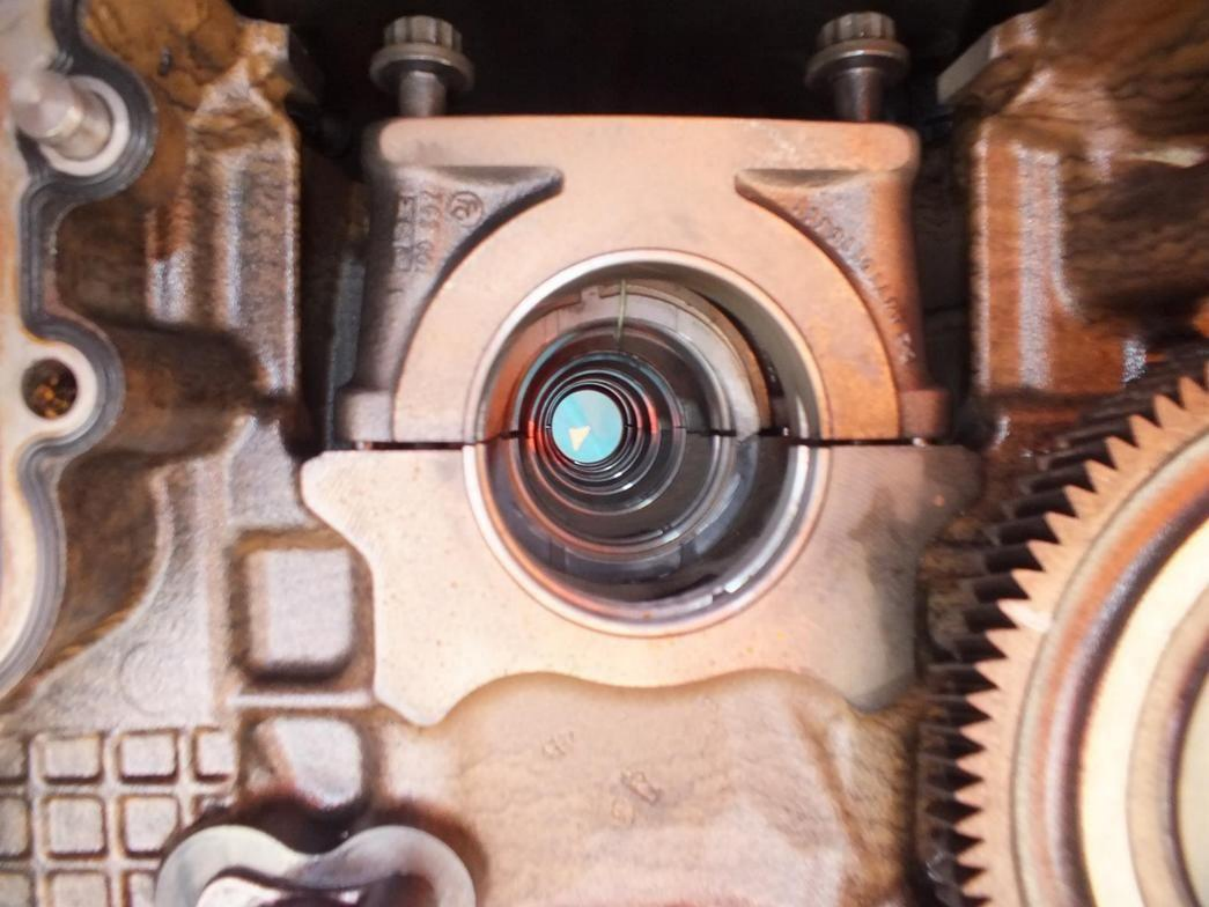


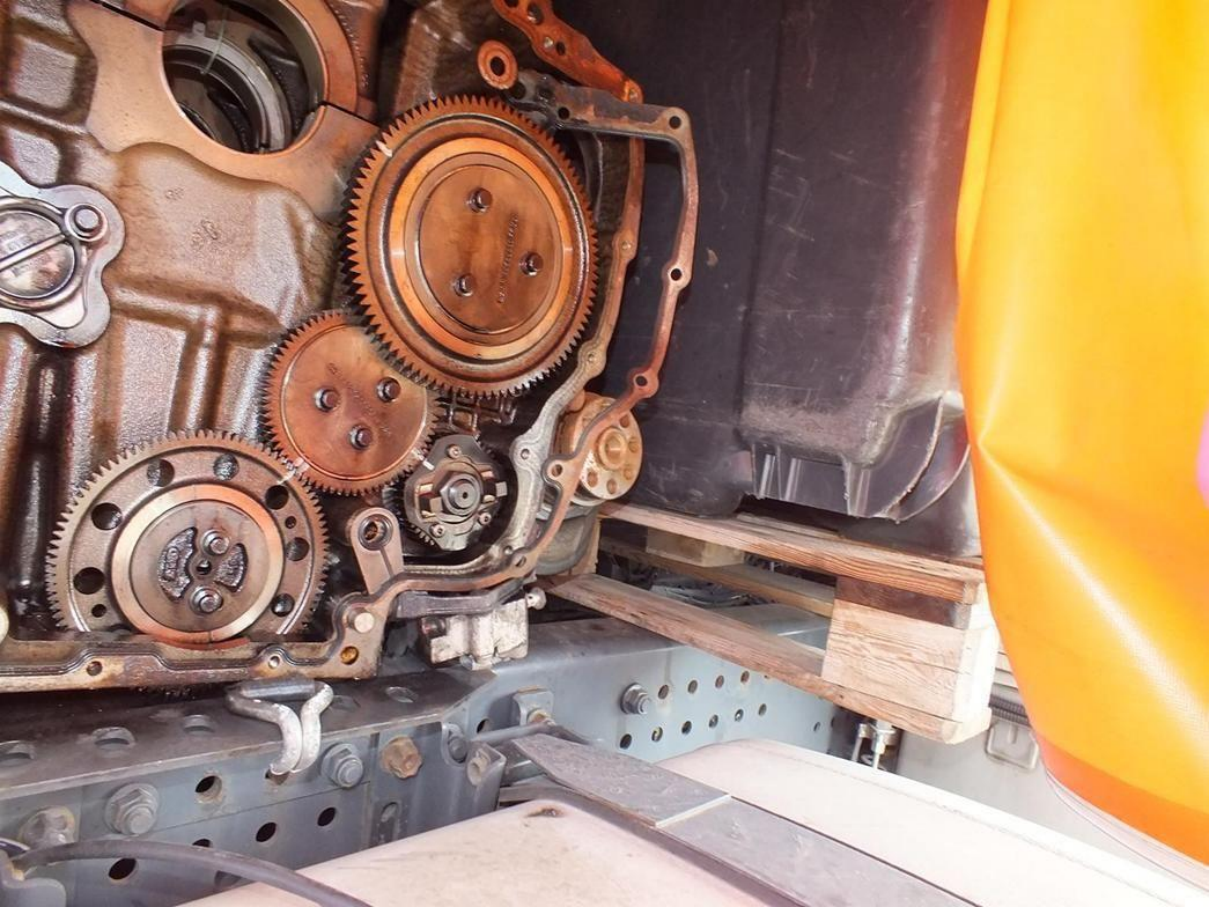














MERCEDÉS-BENZ
A 960 977 03 03 001

512082

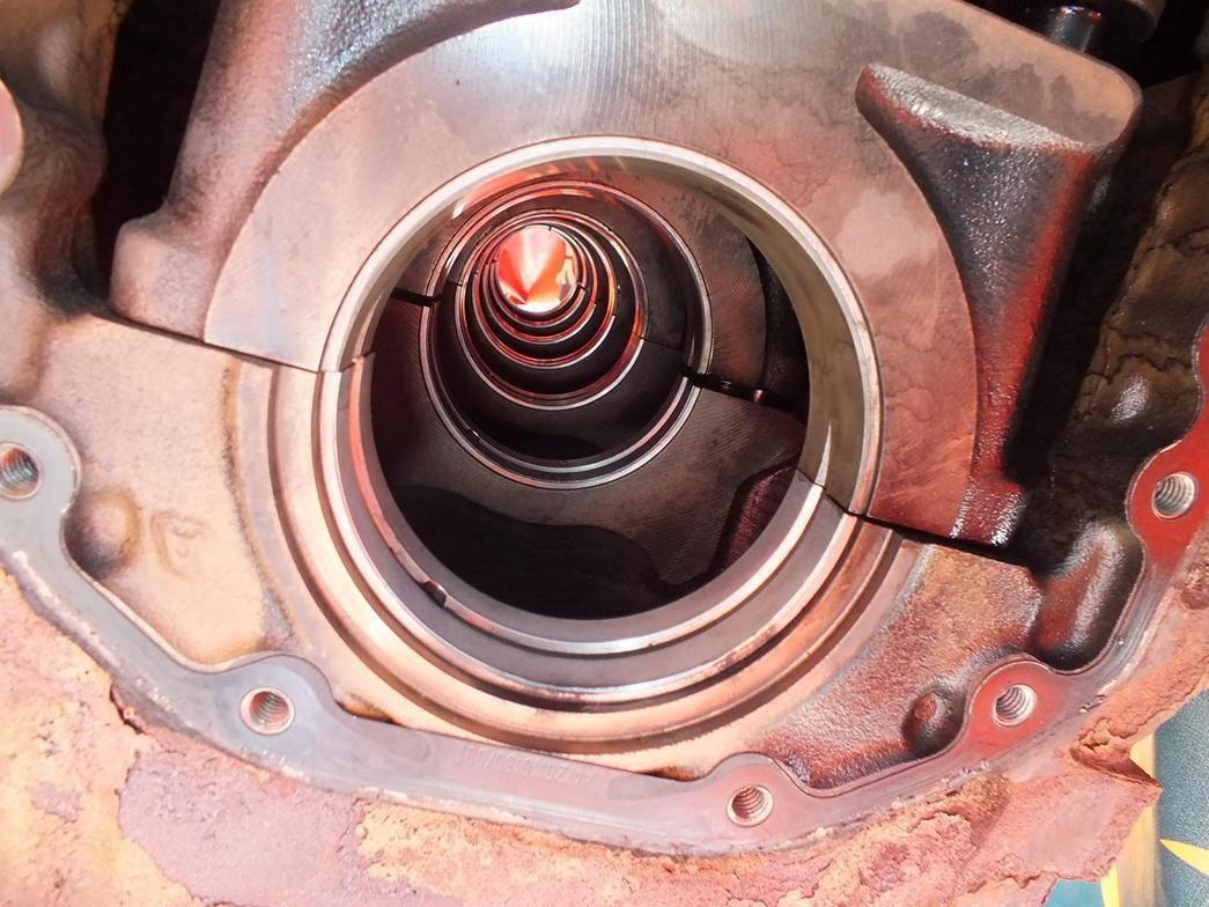






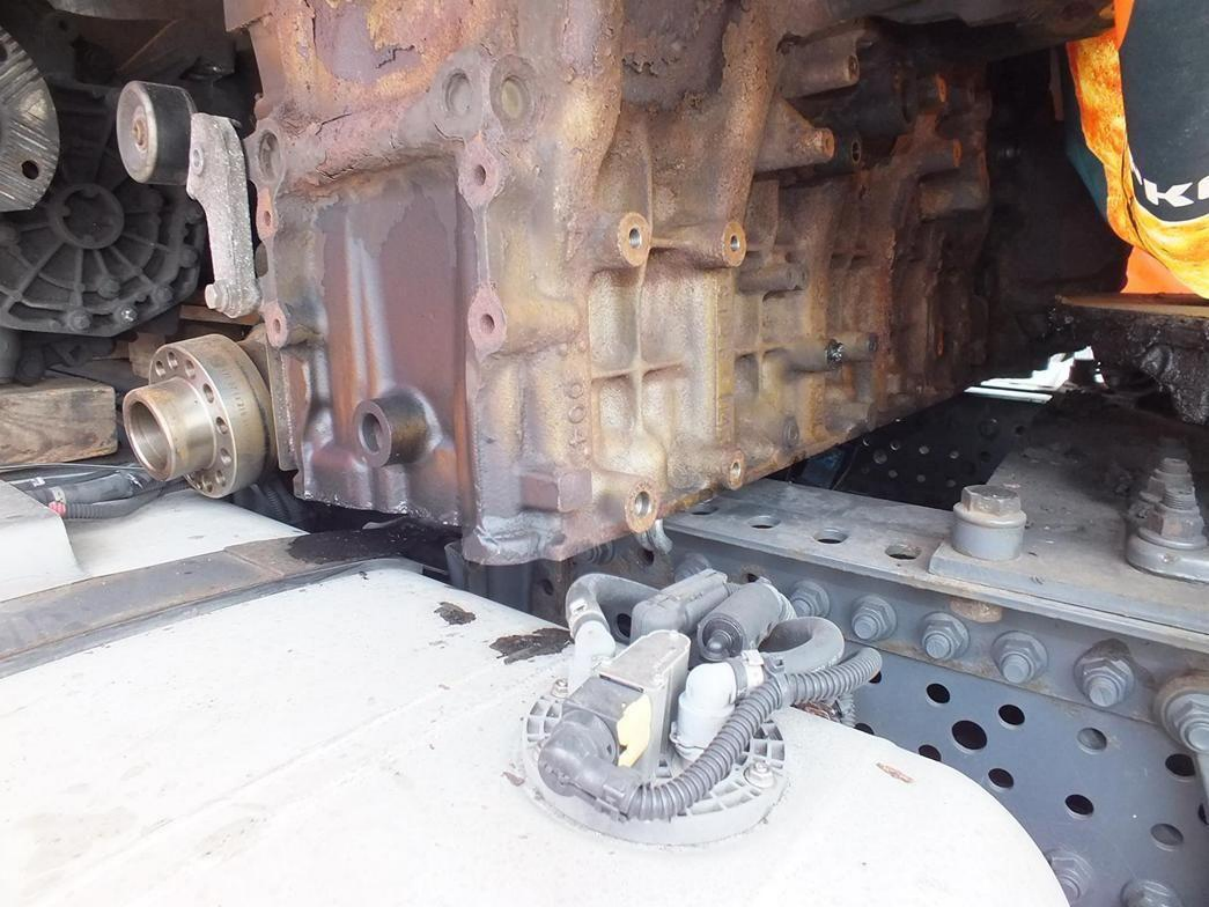


1000001860
1927 215 11
015360 688 000
1925









TERMIN BADAŃ TECHNICZNEGO

31.12.2022



PODPIS

TERMIN BADAŃ TECHNICZNEGO

2024.01.27

SKP PKN/D13

PND/D0076

2023.01.27

DATA

PODPIS

TERMIN BADAŃ TECHNICZNEGO

2025-01-26

SKP POZ/065

m.p.

PKS/D/0034

2024-01-26

TERMIN BADAŃ TECHNICZNEGO

m.p.

DATA

PODPIS

TERMIN BADAŃ TECHNICZNEGO

m.p.

TERMIN BADAŃ TECHNICZNEGO

m.p.

DATA

PODPIS

ADNOTACJA USZKODZENIA

---ZAWIESZENIE PNEUMATYCZNE---
---(V.9) POZIOM EMISJI SPALIN - EURO VI---



WYDRUK TABLICY
REJSTRACYJNEJ
z numerem rejestracji



A - numer rejestracyjny pojazdu, B - data pierwszej rejestracji pojazdu, C - dane posiadacza pojazdu / właściciela pojazdu, D - dane pojazdu, E - numer identyfikacyjny pojazdu, EF - maksymalna masa całkowita, G - masa własna, H - okres ważności dowodu, I - data wydania dowodu rejestracyjnego, K - numer świadectwa homologacji typu pojazdu, P1, P2, R1 - dane silnika, Q - stosunek mocy do ciężaru (w kW/t), S1, S2 - liczba miejsc siedzących/śmigłoch, E2, E3 - dopuszczalna masa całkowita pojazdu/zespołu pojazdów i przyczepy/ przyczep, L - liczba osi, O1, O2 - maksymalna masa całkowita przyczepy z hamulcami / bez hamulców, X - jeździaczek przeprowadzający badanie techniczne pojazdu i daty następnego badania technicznego pojazdu.



Pouczenie:
Właściciel pojazdu jest zobowiązany zgłosić w ciągu 30 dni organowi, który wydał dowód rejestracyjny, wszelkie zmiany danych zawartych w dowodzie rejestracyjnym pojazdu.



Mercedes Qualifiziert Fund um die

Unser Fachpersonal, Ihr Service-Netz, unser Ihnen angedenktes Service-Netz, sind die besten Voraussetzungen, um Ihr Fahrzeug zu erhalten und bestmögliche Serviceleistungen zu gewährleisten. Wie sich aber Ihr Fahrzeug über die Jahre hinweg zu einem zuverlässigen Partner machen kann, ist ein Thema, das Sie sich nicht überlassen sollten.

- Reparatur in Notfällen
- Bergung und Dreharbeiten
- Werkstatte bereiten
- Einweisung von Mitarbeitern
- Service und Kundenzufriedenheit
- Qualifizierung des Fachpersonals
- Kundenzufriedenheit
- Produktivität
- Service-Netz
- Abfallmanagement

Service-Netz



www.vdo.com

VDO

Tachograf cyfrowy – DTCO® 1381
 Release 2.0 – 2.1
 Instrukcja obsługi dla kierowcy i kierowcy




DTCO® 1381



Actros, Arocs, Antos
 Instrukcja obsługi



Mercedes-Benz



Actros, Antos, Arocs
 Książka serwisowa



Mercedes-Benz

